

头色较深。触角第Ⅰ节及第Ⅱ节基半为较淡的褐色；第Ⅱ节端半渐深成黑褐色；第Ⅲ、Ⅳ节深褐，基部狭窄地淡黄白。喙在模式标本中因粘附于卡片上而不可见，但据 Poppius (1915) 原描述，为“伸达中足基节”。

前胸背板胝区色较深；领后缘黑褐色，并向前向后扩展渐淡。小盾片色亦较深。半鞘翅均匀一色，只楔片后半在端角前有一淡黄白色宽横带，向外略加粗，带的长度与深色端角区域约等。膜片均匀淡烟褐色，只在楔片端角后方有一较淡色的椭圆大斑；膜片脉同底色，大室后角宽圆，后端约与楔片末端平齐。

足为较淡的褐色，前足胫节中段偏端方的背面具黄白色宽半环，中足胫节中段黄白色，约占胫长的 $1/3$ ，后足胫节一色褐色（Poppius 原记述在亚端部有一黄白色宽环）；跗节淡黄白，末端加深成淡褐色。体下方黑褐色。臭腺沟缘黄白色。

其余特征见属征描述。

量度 (mm)：体长 6.7，体宽 2.45。头长 0.65，头宽 1.14，头顶宽 (♂) 0.35。前胸背板长 1.16，后缘宽 2.08，领宽 0.70。革片长 2.88，楔片长 1.20。

模式标本：正模♂，台湾南投茅埔（存 HNHM）（已检查）。

观察标本：1♂（正模）台湾南投茅埔。

分布：台湾。

附记：目前此种已知仅有关于正模标本的记载。

35. 拟厚盲蝽属 *Eurystylopsis* Poppius, 1911

Eurystylopsis Poppius, 1911c: 18. **Type species:** *Eurystylopsis longipennis* Poppius, 1911; by original designation.

与 *Eurystylus* Stål 属相近，均为身体厚实、被有鳞状平伏毛、头部垂直、触角第Ⅱ节强烈向端加粗成明显棒状、前胸背板及半鞘翅无刻点、小盾片整体抬升、前翅后部明显下折的类型；但与 *Eurystylus* 属有以下区别：

体较狭长，厚度在多数种类中较弱；部分种类呈现一定的雌雄异型现象，在体型、大小、与色斑上有所不同，雄虫体常较狭小而色深；身体色斑型常为：前胸背板在淡色的底色背景上有 1~3 条深色纵带，可减弱成一条深色的中央细纵纹及两侧隐约的晕状纵带，亦或因侧缘成黑色而加深成 5 条宽纵带；革片中段外侧有一暗色斑，端部有 2 块纵列的斑，深色个体中这些暗斑扩大，致使革片几全呈黑褐色，仅余基部及中段外侧一斜斑为淡色。触角窝与眼之间无丝绒状大黑斑。触角第Ⅰ节不压扁，其上只具刚毛状毛，不具淡色丝状平伏毛。雄虫阳茎端不具明显的刺状或片状骨化附器。

喜马拉雅和中国南半部分布。世界已知 6 种，我国已知 4 种。

种检索表

1. 小盾片向后强烈隆起, 然后突然降低而陡削 中国拟厚盲蝽 *E. chinensis*
小盾片侧面观较平, 后端逐渐降低 2
2. 后足胫节基部 $2/5 \sim 1/2$ (雌) 或 $4/5$ (雄) 黑褐色, 其余黄白色 ... 棒角拟厚盲蝽 *E. clavicornis*
后足胫节不若上述, 几一色 3
3. 头垂直, 喙伸达中胸腹板末端 狭拟厚盲蝽 *E. angustatus*
头半平伸, 喙伸达后足转节中部 毛足拟厚盲蝽 *E. hirtipes*

(143) 狭拟厚盲蝽 *Eurystylopsis angustatus* Zheng et Lu, 1995 (图 77a, c, e; 图 78a, d, g)

Eurystylopsis angustatus Zheng et Lu, 1995: 6; Kerzhner & Josifov, 1999: 98.

体长椭圆形, 两侧近平行。红褐色, 具斑驳的暗色斑。背面具粗短黑褐色刚毛状直毛与淡色平伏丝状毛, 后者部分鳞片状, 密, 方向不一。

头褐, 唇基、颊和小颊深褐至黑褐色。唇基略侧扁, 具半直立黑色刚毛状毛, 较密, 向端渐长。触角红褐色, 第 II ~ IV 节各节向端色渐深, 末端黑色, 基部 $1/3$ 淡红褐或橙黄色; 第 I 节粗, 直径与眼的侧面观宽度近等, 密被粗黑刚毛状毛, 毛长约为该触角节直径的 $2/3$; 第 II 节向端渐粗, 基部直径约为第 I 节之半, 最大直径略细于第 I 节, 毛褐色, 刚毛状, 细于第 I 节的毛, 并略短, 亚端部毛较短较密; 第 III、IV 节细。喙伸达中胸腹板末端。

前胸背板微呈横皱状, 侧缘几直, 后缘均匀拱弯, 盘域有一黑色中纵带, 带向前渐宽, 侧区与亚侧区有时有一隐约的黑褐色宽纵带。领的后缘侧方黑色, 并具弱粉被; 背板前侧角有 1~2 根刚毛状毛。小盾片褐色, 两侧渐加深, 末端淡黄; 饱满, 中央中度隆起, 然后向后逐渐降低, 后端表面不形成陡削的斜面。

半鞘翅红褐色, 爪片内半、革片外半中央黑褐或向内扩展成黑褐色斜带, 革片端缘有一不规则的黑褐色大斑。楔片黄, 基部 $1/3$ 红, 端部 $1/3$ 黑色, 基外角黑色。膜片烟褐色, 翅室内沿楔片后缘有一淡白色带, 楔片端后有一小白斑; 脉红色。半鞘翅外缘几直。

股节红褐, 具较密的小黑点斑与大量微小的红色点斑, 毛黑, 刚毛状; 胫节一色红褐, 末端黑; 后足胫节具较短的褐色刚毛状毛、较长的黑色胫节刺, 以及大量微小而平伏的黑色小刺, 中、后足胫节则无这种微刺。

前胸侧板红褐, 亚腹侧有一黑褐色宽带, 此带的腹缘黄白色。中胸前侧片、后胸侧板以及基节褐色, 有时因具粉被而呈灰褐色。中胸后侧片黑褐色, 后缘黄白。臭腺沟缘区域黄白。侧板毛丝状, 白色。

腹下红褐，杂有黑褐和灰蓝色粉被；各节前半亚侧方有一卵圆形小凹陷，黑色。产卵器前方区域黄色。

雌虫环骨片卵圆形；交配囊后壁支间叶内支短小，外支圆大；背结构大，三角形。

量度 (mm)：体长 5.85~6.3，体宽 2.2。头长 0.7，头宽 1.1，头顶宽 0.55。触角各节长 1.35:2.9:1.5:0.5。前胸背板长 1.1，后缘宽 2.15。革片长 3.5mm，楔片长 1.1。

模式标本：正模♂，甘肃榆中兴隆山，2200m，1993.VIII.4，吕楠采（存NKU）。（已检查）。

观察标本：1♂（正模）3♀♀（副模），甘肃榆中兴隆山，2200m，1993.VIII.4，吕楠采。

分布：甘肃。

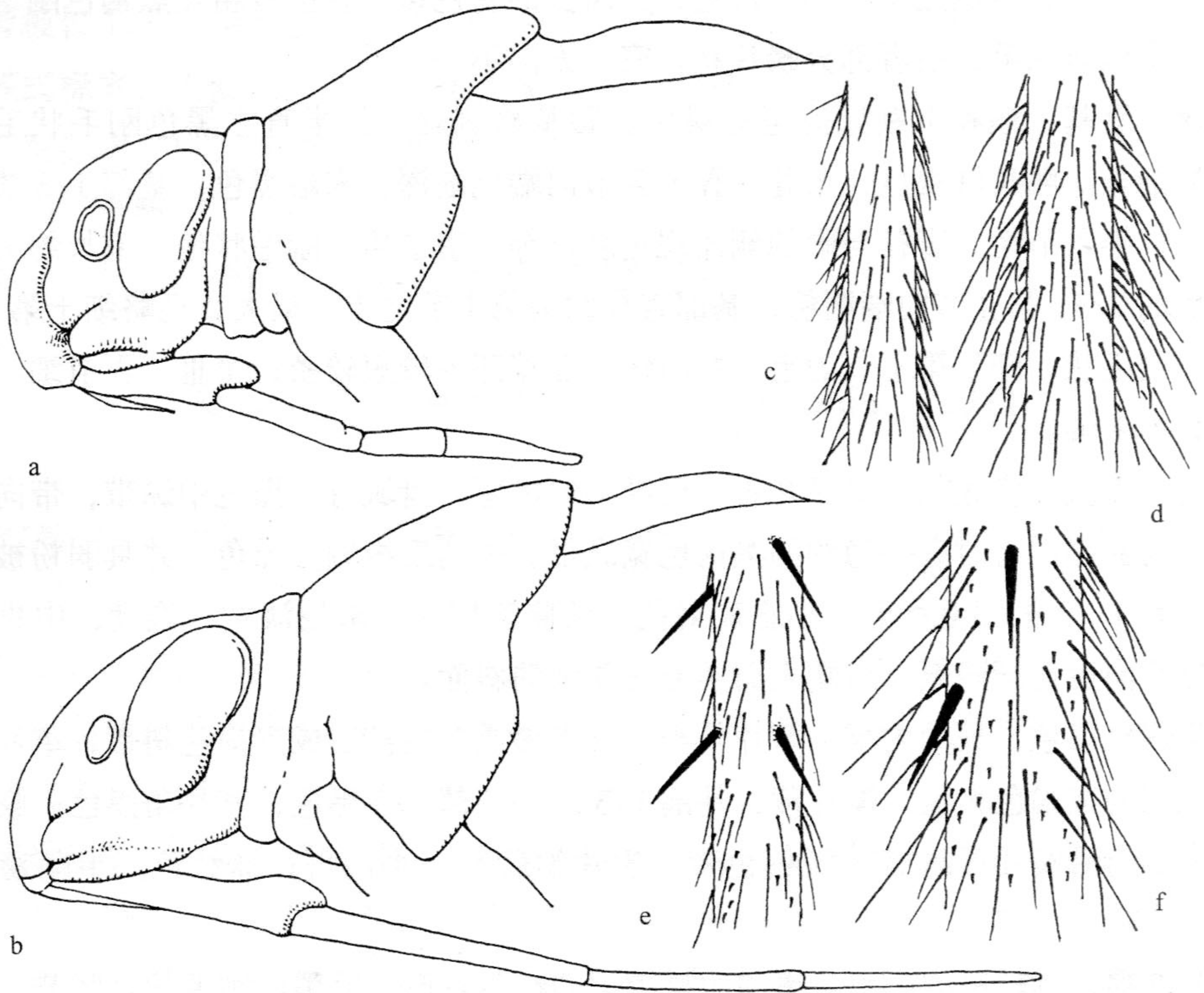


图 77 (a, c, e) 狭拟厚盲蝽 *Eurystylopsis angustatus* Zheng et Lu;

(b, d, f) 毛足拟厚盲蝽 *Eurystylopsis hirtipes* Zheng et Lu

a~b. 头及前胸背板侧面观 (lateral view of head and pronotum); c~d. 触角第 II 节基半一部分，示毛被 (a portion of basal half of 2nd antennal segment showing vestiture); e~f. 后足胫节基半一部分，示毛被 (a portion of basal half of hind tibiae showing vestiture)。